

腹部レントゲン検査

① ^{じん けつ せき}腎結石

② 尿管結石

③ ^{ぼう こう}膀胱結石

④ ^{せき つい}変形性脊椎症

⑤ 一部の胃腸内異物

などが

見つかることがあります

秋や冬の寒い時期には泌尿器の病気が

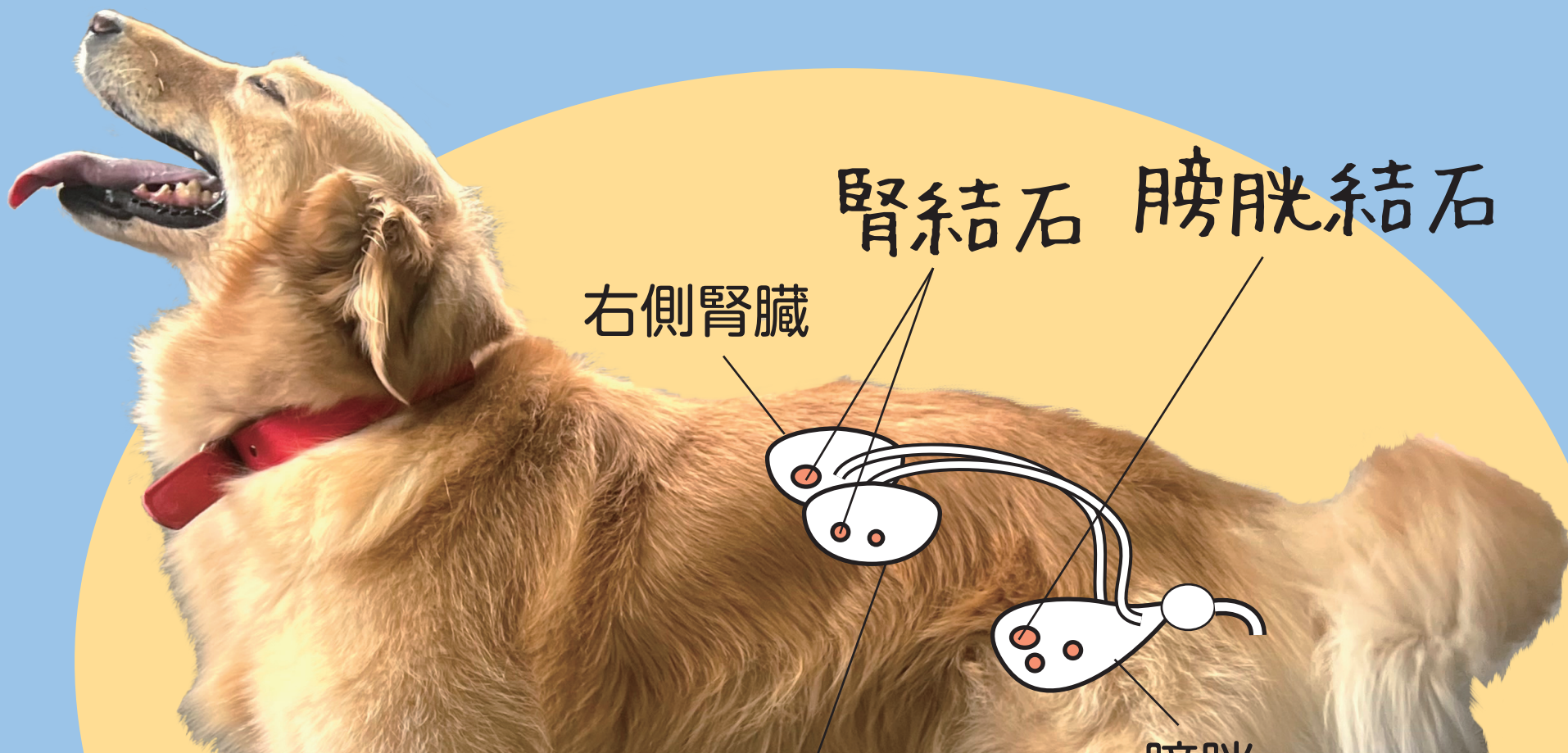
でわかること



Team HOPE

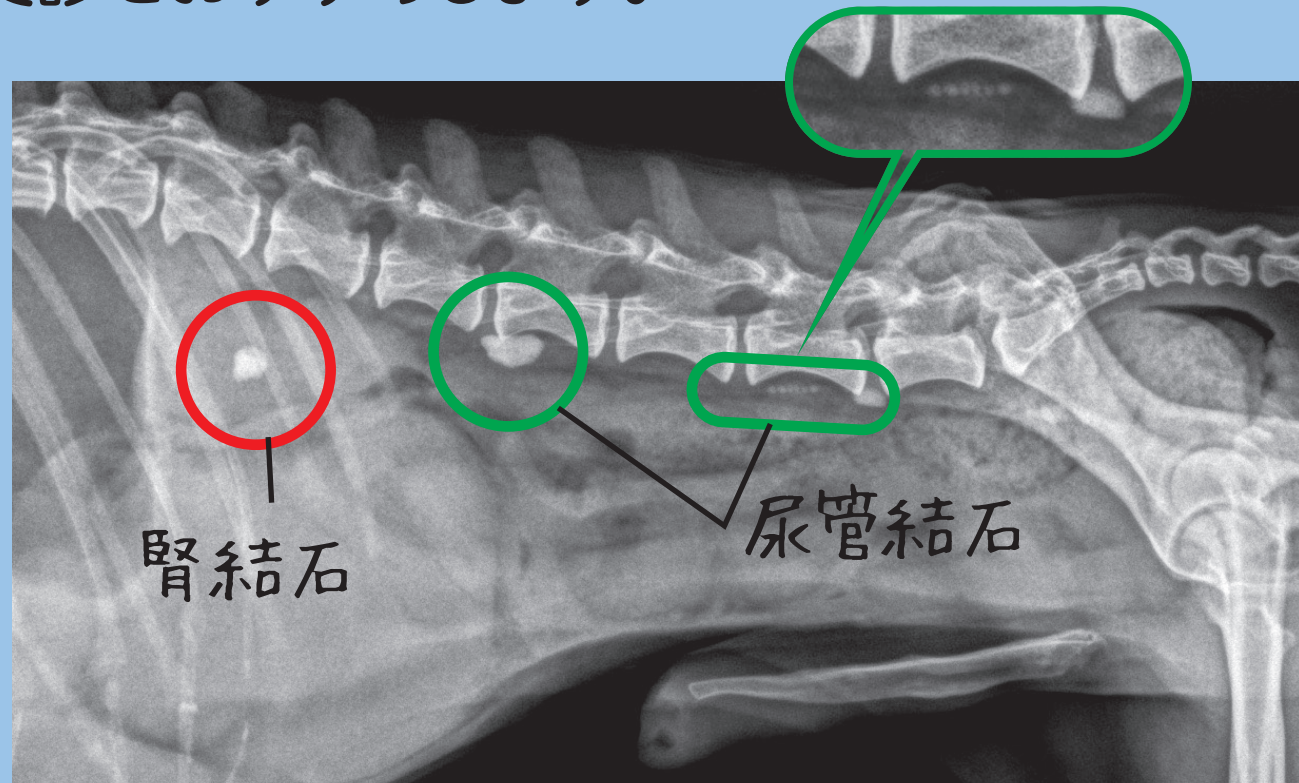
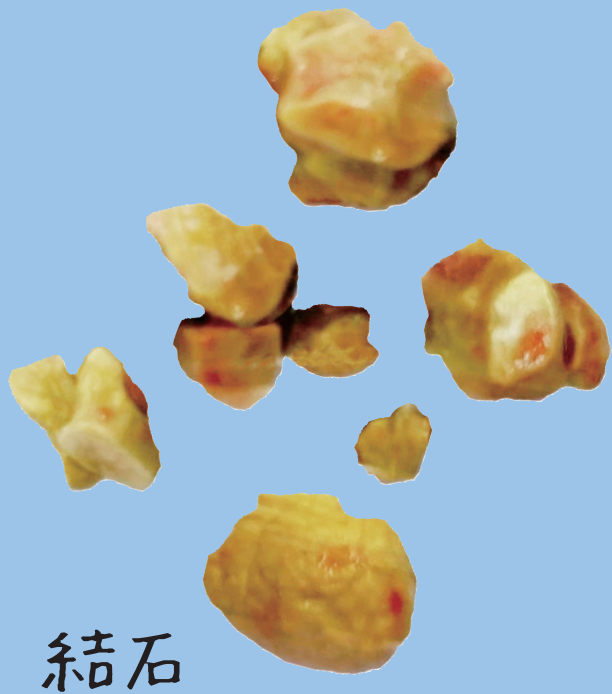
Healthcare Organization for Pets

ペットの健康診断を推進する獣医師団体



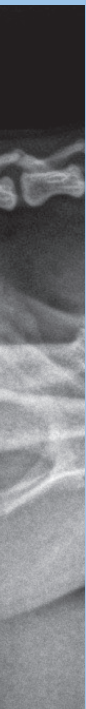
増えます！どうして？

気温が下がる→飲水量が減る→排尿回数が減ることが原因で腎結石や尿管結石、膀胱結石はレントゲン検査で分かることもあるのこの機会に健康診断の受診をおすすめします。



※結石の種類によってはレントゲンに写らないものもあります

です。
ので、



。



膀胱

左側腎臓

結石により尿が出ない事が続くと
命に関わる危険性もあります。